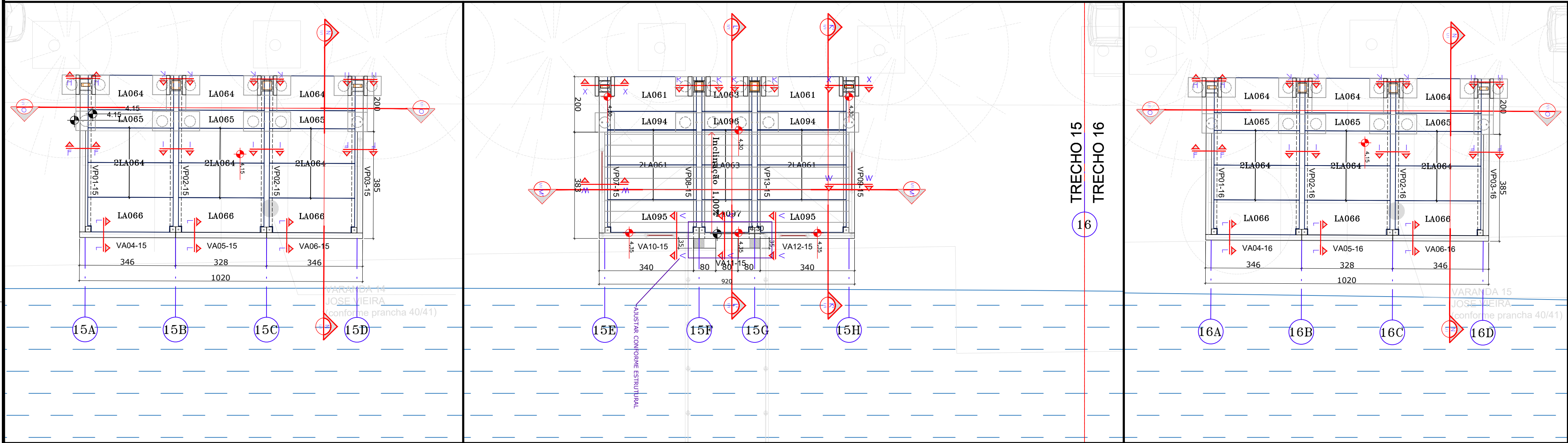
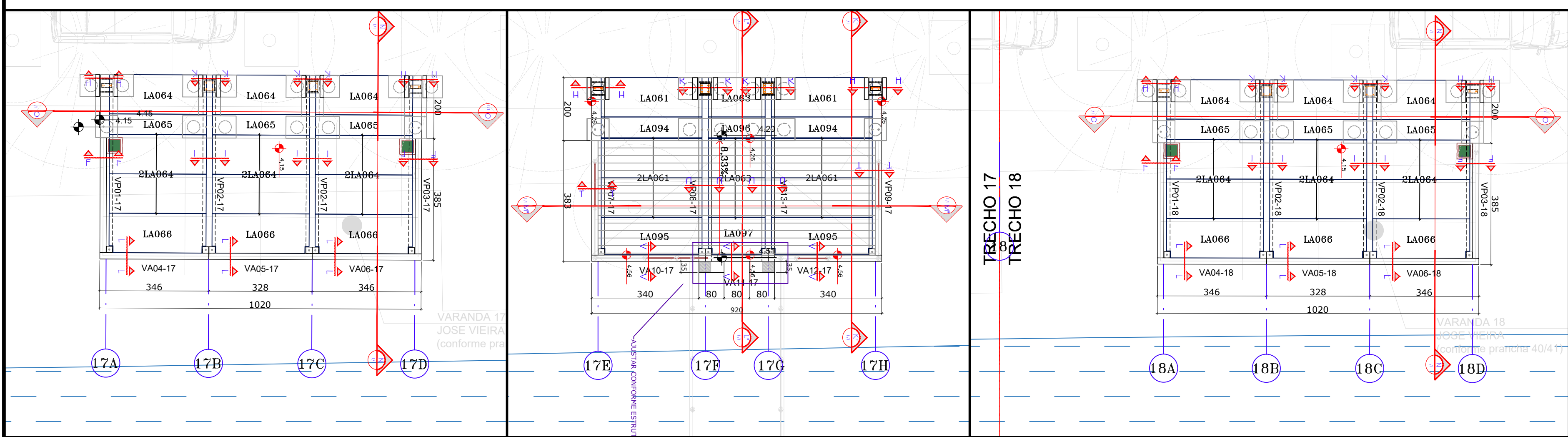


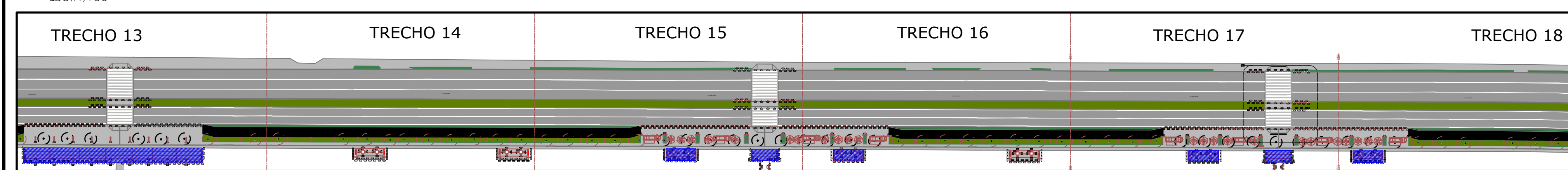
PLANTA DO TRECHO 13 - (ESPAÇO CAU HANSEN)
ESC.: 1/100



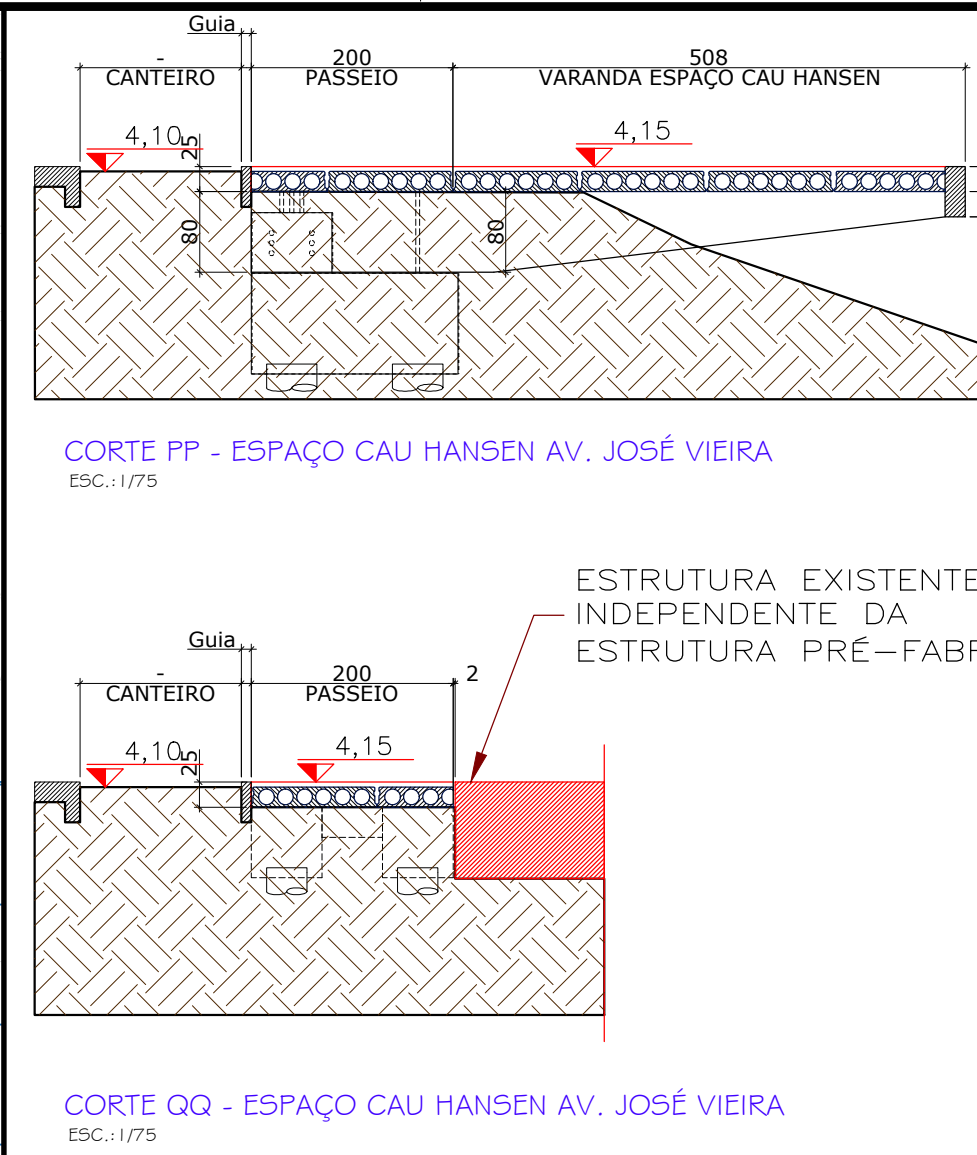
PLANTA DO TRECHO 15 a 16 - (VARANDAS T2 + CABECEIRA)
ESC.: 1/100



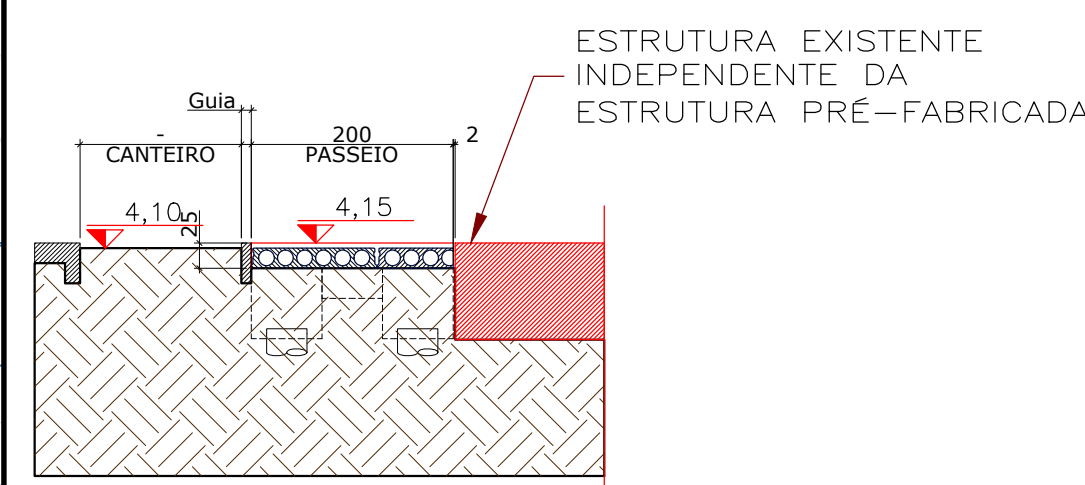
PLANTA DO TRECHO 17 a 18 - (VARANDAS T2 + CABECEIRA)
ESC.: 1/100



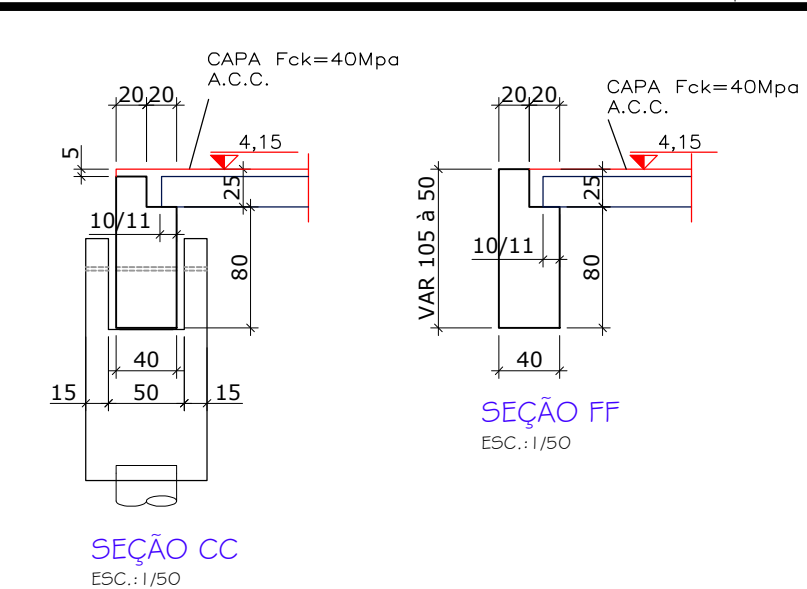
PLANTA DE SITUAÇÃO - PARCIAL
ESC.: 1/1000



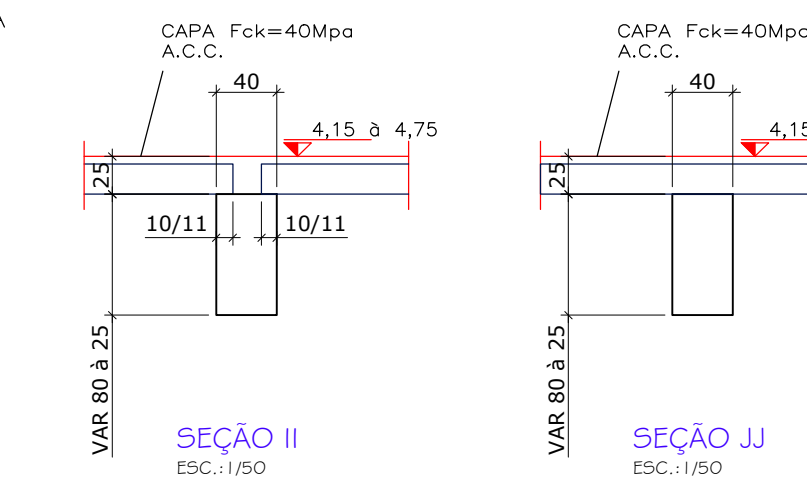
CORTE PP - ESPAÇO CAU HANSEN AV. JOSÉ VIEIRA
ESC.: 1/75



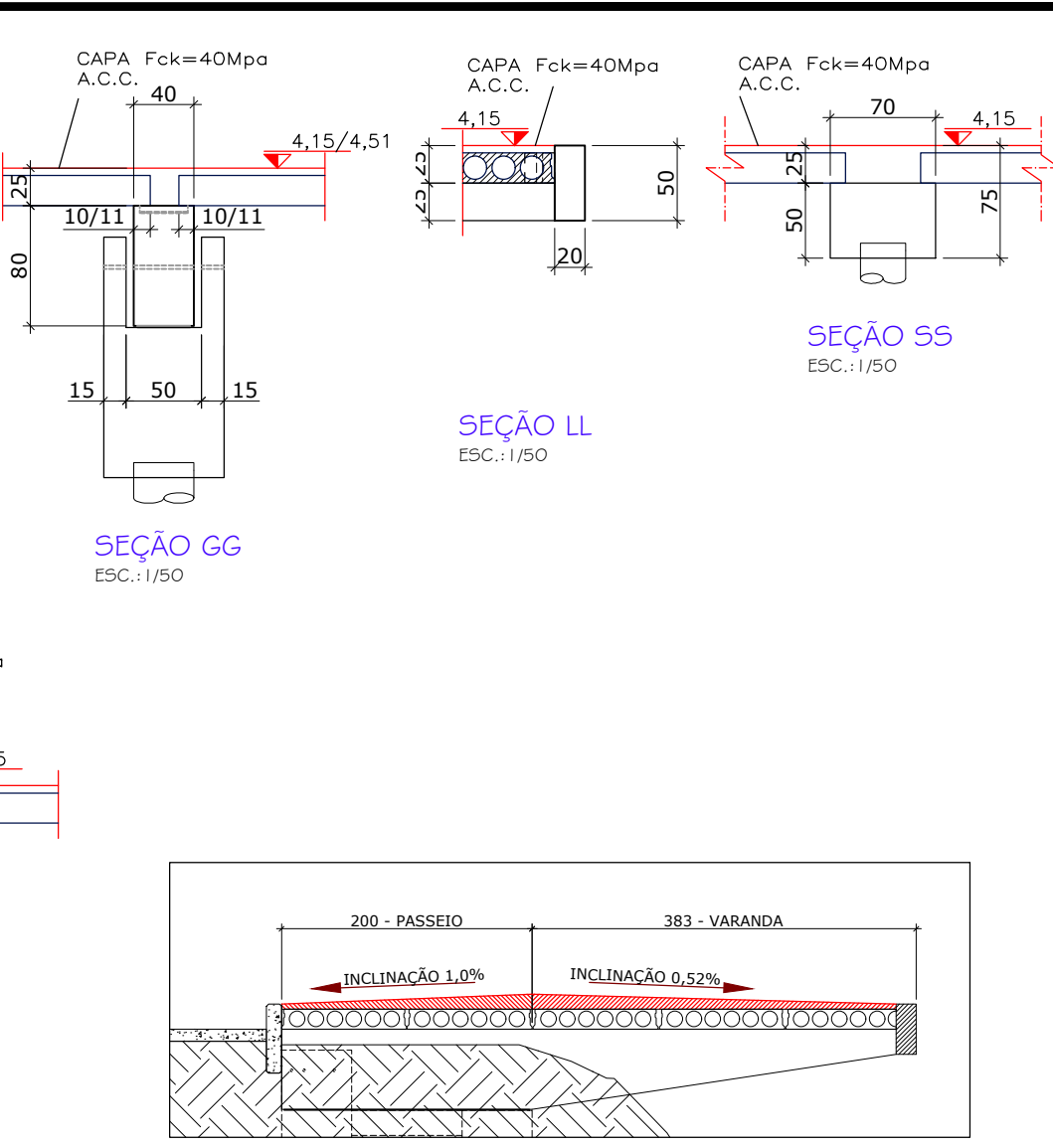
CORTE QQ - ESPAÇO CAU HANSEN AV. JOSÉ VIEIRA
ESC.: 1/75



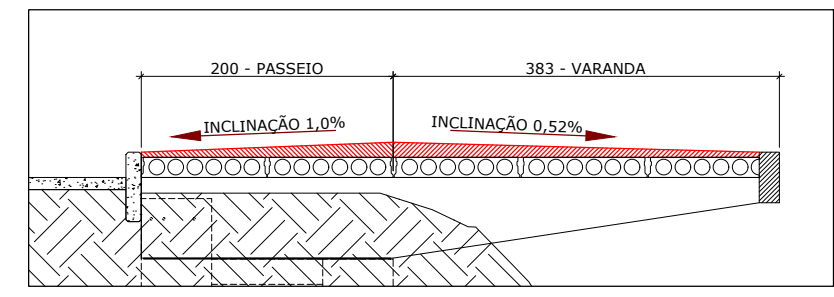
SEÇÃO CC
ESC.: 1/50



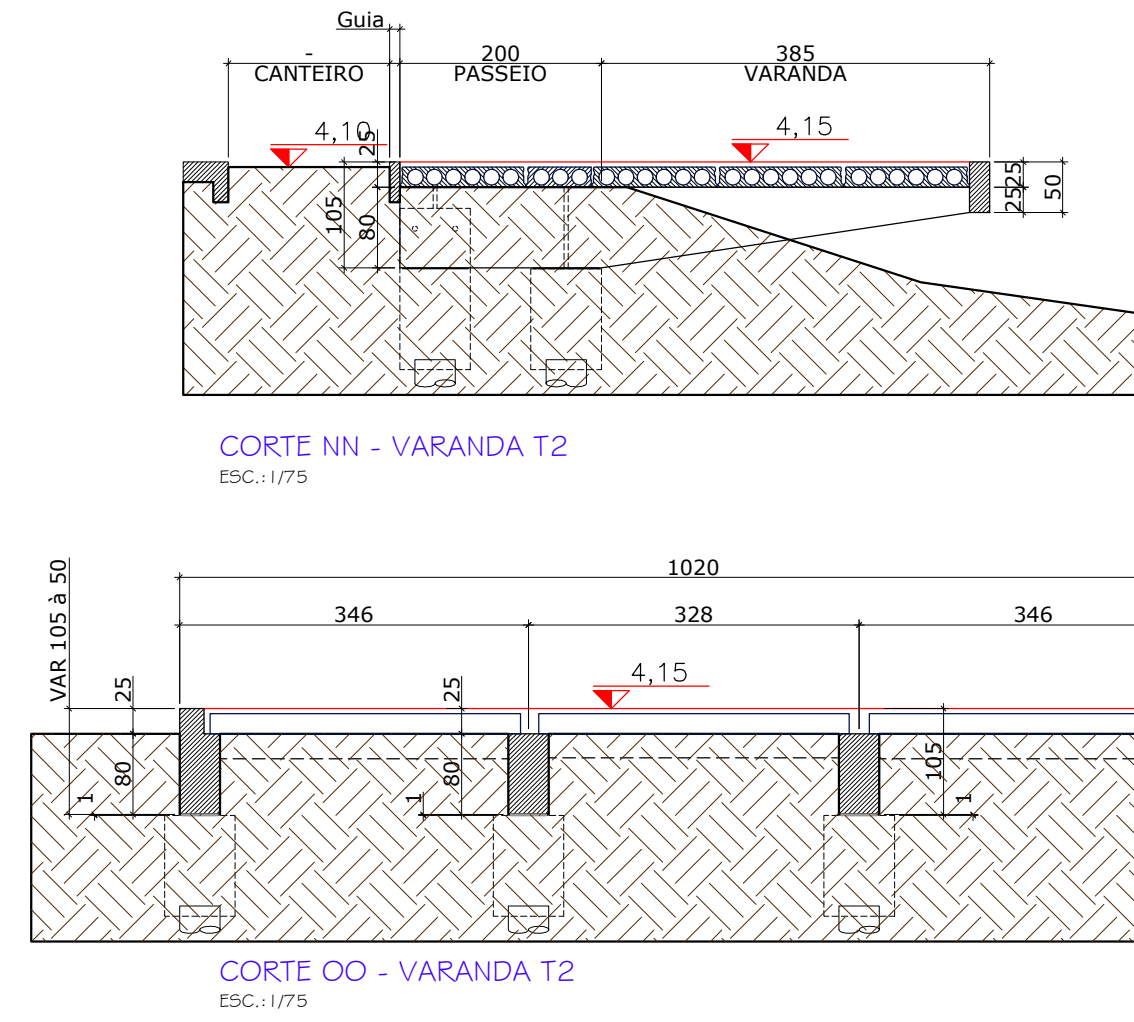
SEÇÃO GG
ESC.: 1/50



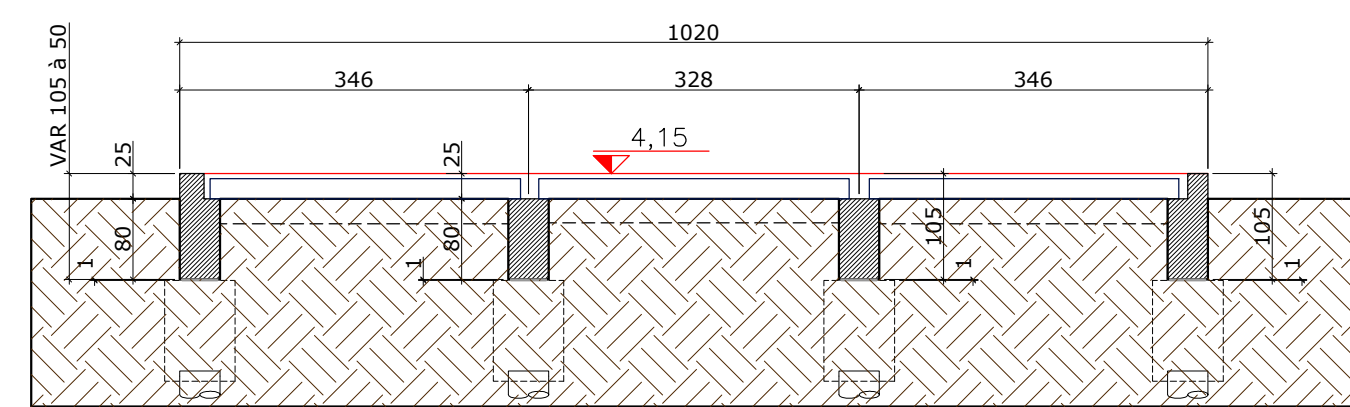
SEÇÃO LL
ESC.: 1/50



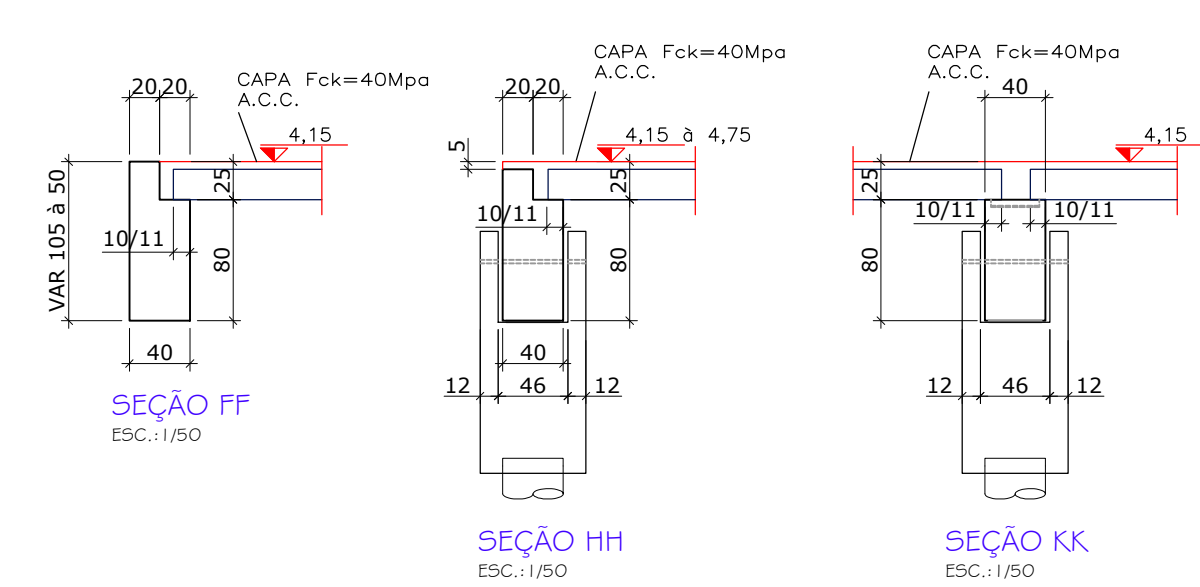
DET. 3 - INCLINAÇÃO DAS DRENAGENS
ESC.: 1/75



CORTE NN - VARANDA T2
ESC.: 1/75



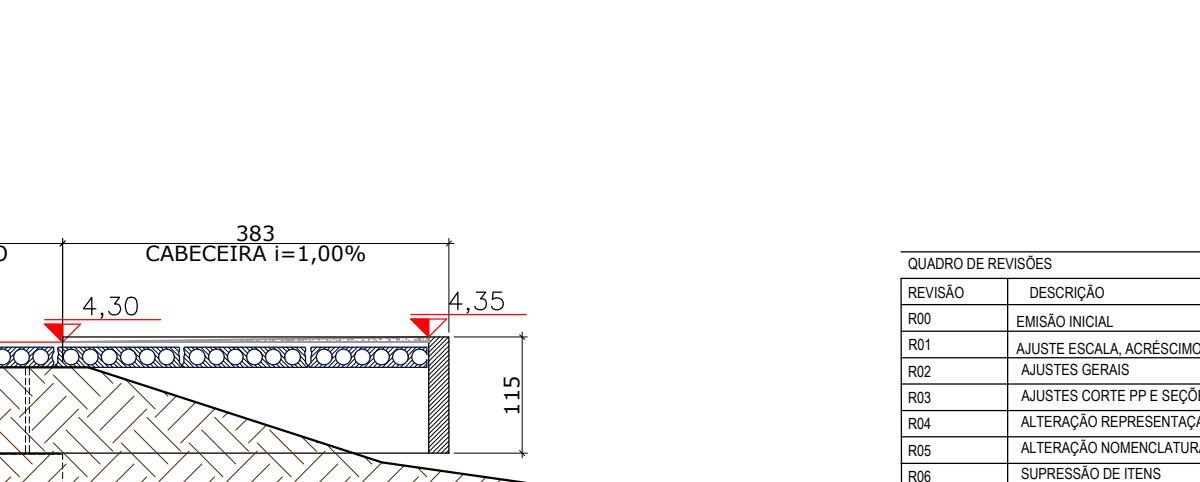
CORTE OO - VARANDA T2
ESC.: 1/75



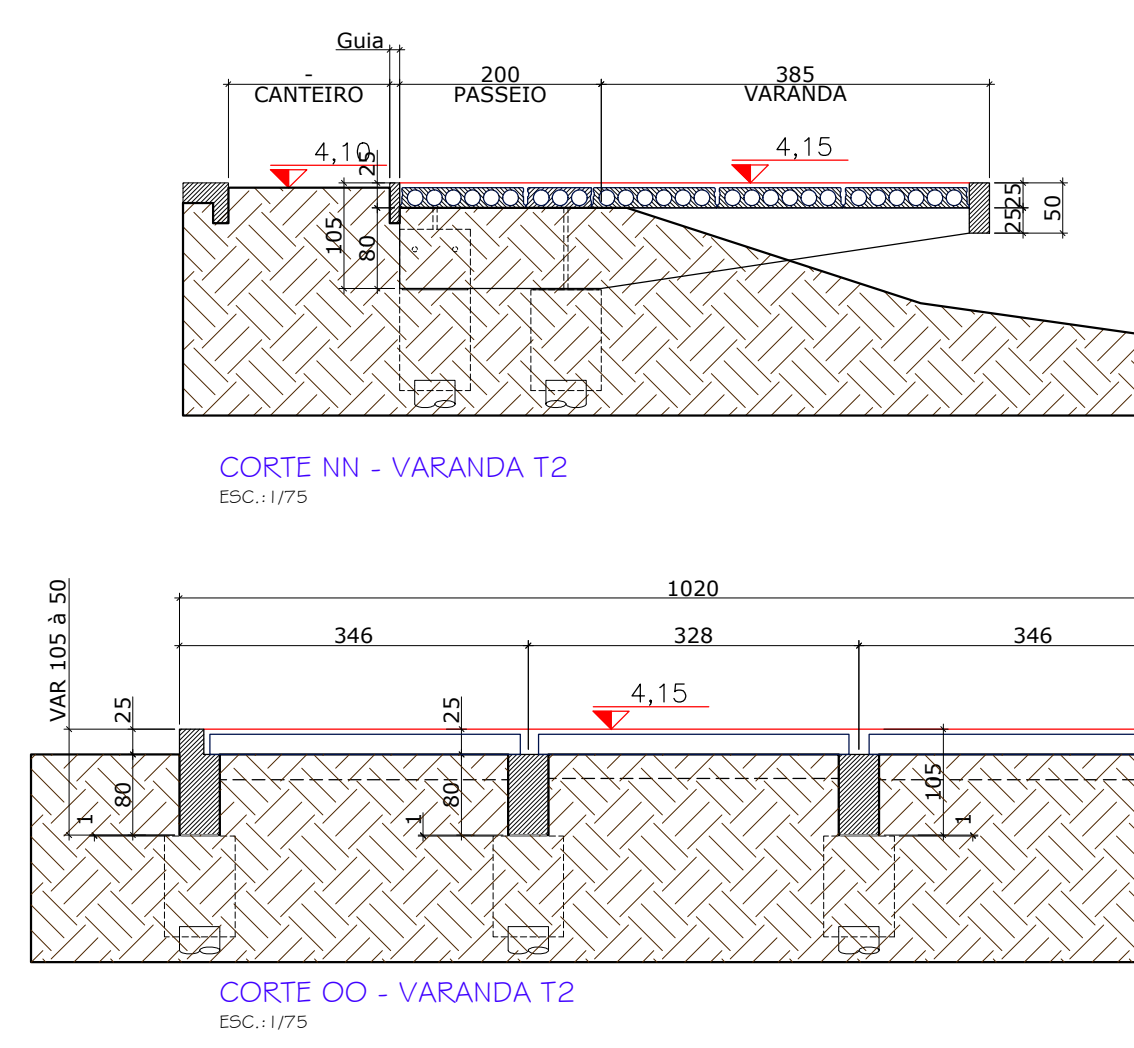
SEÇÃO FF
ESC.: 1/50



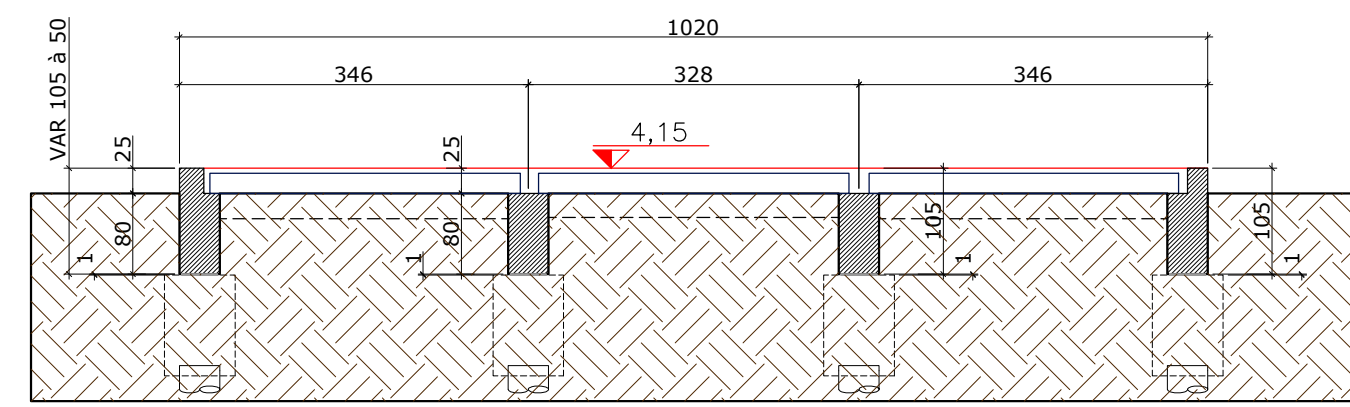
SEÇÃO HH
ESC.: 1/50



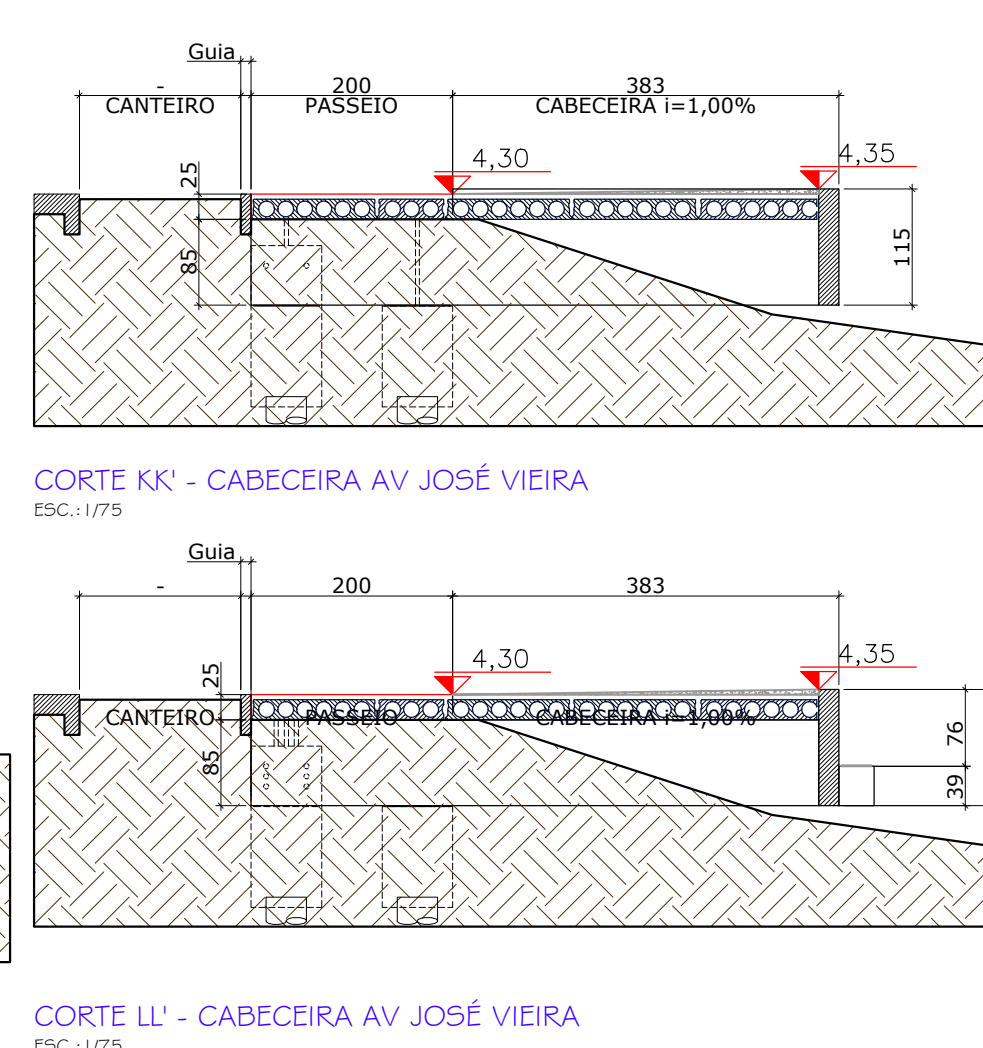
SEÇÃO KK
ESC.: 1/50



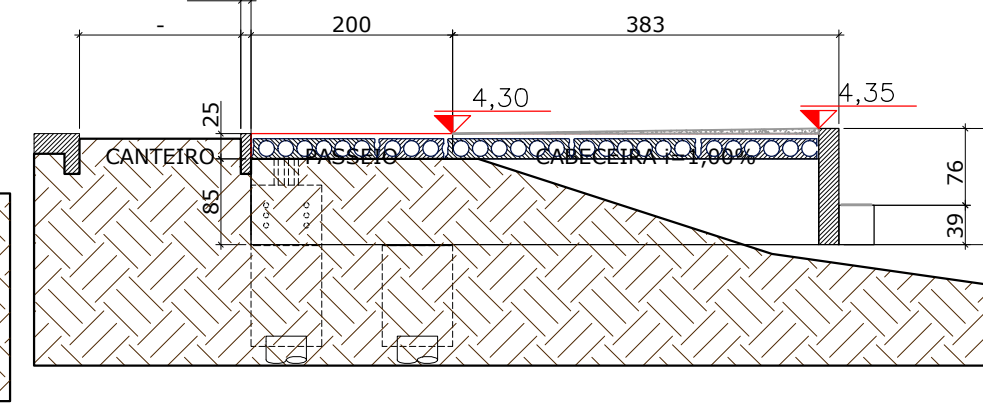
CORTE NN - VARANDA T2
ESC.: 1/75



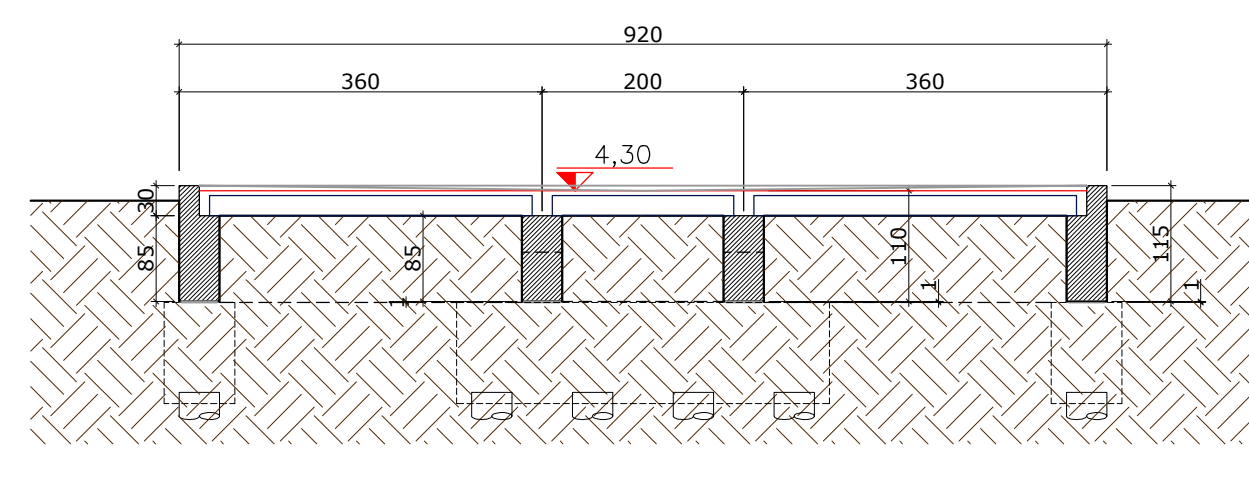
CORTE OO - VARANDA T2
ESC.: 1/75



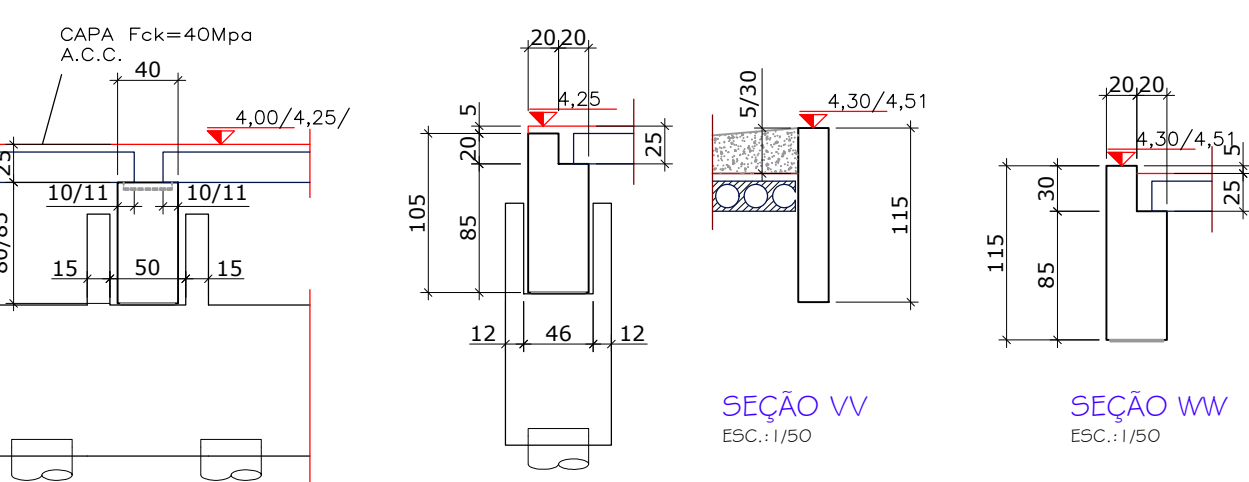
CORTE KK' - CABECEIRA AV. JOSÉ VIEIRA
ESC.: 1/75



CORTE LL' - CABECEIRA AV. JOSÉ VIEIRA
ESC.: 1/75



CORTE MM' - CABECEIRA AV. JOSÉ VIEIRA
ESC.: 1/75



SEÇÃO VV
ESC.: 1/50



SEÇÃO WW
ESC.: 1/50

SOBRECARGA DA LAJE LP20

- 150,00 Kg/m² (cabeamento)
- 500,00 Kg/m² (acid.+perm.)
- 650,00 Kg/m² (total)

OBSERVAÇÕES

- Cotas em centímetros, nível em metros, exceto onde indicado;
- As tolerâncias de montagem devem atender a norma NBR 9062:2017;
- Para manuseio, armazenamento e transporte das peças pré-fabricadas deve-se atender a norma NBR 9062:2017;
- As seções de pilares obedecem à convenção de cores apresentada nesta prancha;
- VA = Viga armada
VP = Viga protendida

CONVENÇÃO PARA HACHURAS

- HACHURA PARA TERRA
- HACHURA DE IN LOCO A.C.C.
- TRECHO ANTERIOR/POSTERIOR

REVISÃO	DESCRIÇÃO	DATA	ELABORADO
R00	EMISSÃO INICIAL	20/02/22	EHF
R01	AJUSTE ESCALA, APROFUNDAMENTO DE DETALHES	20/02/22	EHF
R02	AJUSTE GRÁFICO	06/03/22	EHF
R03	AJUSTE CORTES PP E SEÇÕES, SUPRIMENTO CORTES NN E OO	06/03/22	EHF
R04	ALTERAÇÃO REPRESENTAÇÃO DOS PISOS DAS VARANDAS	06/03/22	EHF
R05	ALTERAÇÃO NOMENCLATURA LAJES	01/05/22	EN20
R06	SUPRESSÃO DE TIPO	03/05/22	

APROVAÇÕES

PROPRIETÁRIO

MUNICÍPIO DE JOINVILLE
CNPJ 01.188.825/0001-01

RESPONSÁVEL TÉCNICO

ROBSON CARLOS SANTOS
CREA/SC 188.925-9

QUADRO DE REVISÕES

REVISÃO	DESCRIÇÃO	DATA	ELABORADO
R00	EMISSÃO INICIAL	20/02/22	EHF
R01	AJUSTE ESCALA, APROFUNDAMENTO DE DETALHES	20/02/22	EHF
R02	AJUSTE GRÁFICO	06/03/22	EHF
R03	AJUSTE CORTES PP E SEÇÕES, SUPRIMENTO CORTES NN E OO	06/03/22	EHF
R04	ALTERAÇÃO REPRESENTAÇÃO DOS PISOS DAS VARANDAS	06/03/22	EHF
R05	ALTERAÇÃO NOMENCLATURA LAJES	01/05/22	EN20
R06	SUPRESSÃO DE TIPO	03/05/22	

EST

Estrutural

MUNICÍPIO DE JOINVILLE

PARQUE PORTO CACHEIRA SETOR BEIRA RIO

AV. JOSÉ VIEIRA E AV. HERMANN AUGUST LEPPER

- SAGUAÇU E AMÉRICA | JOINVILLE-SC

PROJETO

ESTRUTURAL

CONTÉUDO

MONTAGEM TRECHO 13 A 18

7051. EST. EX. TRECHO 013.R04

7051. EST. EX. TRECHO 013.R04

ESTADUAL

EXECUTIVO

INDICADA

FOUR

EST01/01

MAGNUS ENGENHARIA E ARQUITETURA LTDA | CREA 088683-1 | CAU 28196-6 | CNPJ 08.540.705/0001-37

Rua Laura Müller, 853 | Sala 02 - Fátima | CEP 88301-401 - ITAJAÍ/SC Fone: (47) 3349-9330 / 3348-5561 | magnus@magnusengetharia.br

ESTADUAL

EXECUTIVO

INDICADA

FOUR

EST01/01

Projeto Executivo_EST_VARANDAS_MONTAGEM_01-01 (26709962) | 52 | 0.002519-0 / pg. 1